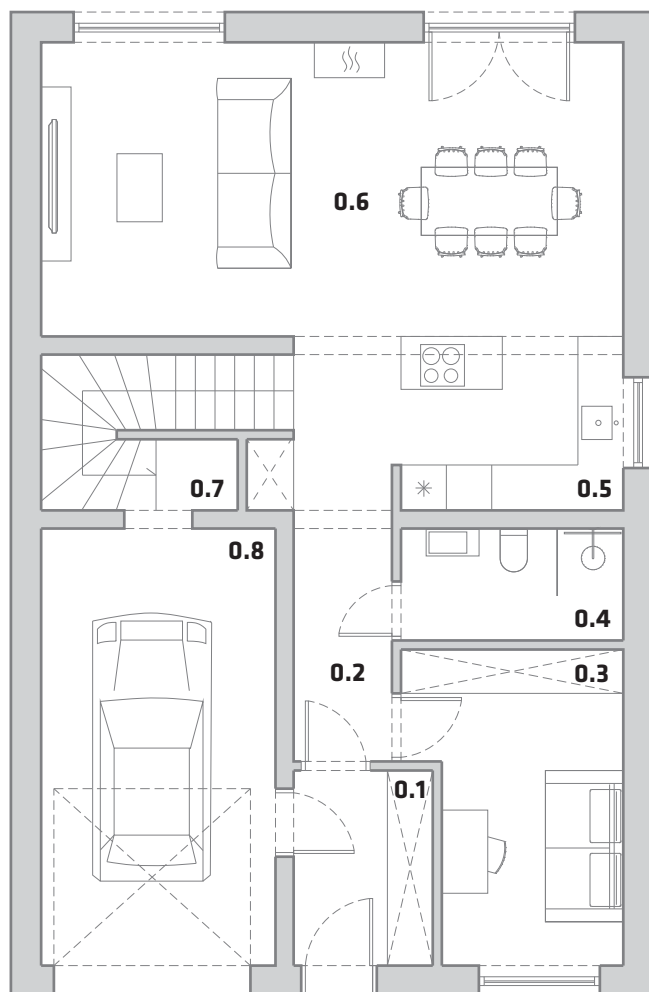


DOM W ZABUDOWIE BLIŹNIACZEJ 8 B PARTER

JANKOWO GDAŃSKIE

POWIERZCHNIA CAŁKOWITA 175.72m²



0.1 SIEŃ	4.62 m ²
0.2 KORYTARZ	4.30 m ²
0.3 POKÓJ	11.29 m ²
0.4 ŁAZIENKA	4.35 m ²
0.5 KUCHNIA	12.90 m ²
0.6 POKÓJ DZIENNY	30.30 m ²

RAZEM 67.76 m²

0.7 KOTŁOWNIA	4.29 m ²
0.8 GARAŻ	17.68 m ²

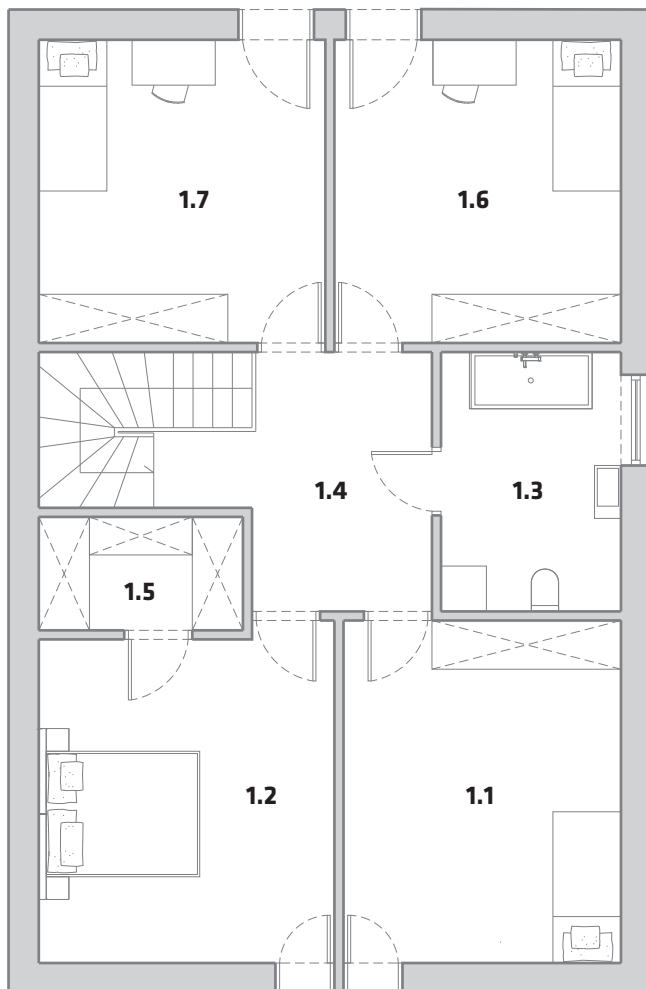
RAZEM 89.73 m²

PROPOZYCJA ARANŻACJI

0 1 2 3 4 [m]

DOM W ZABUDOWIE BLIŹNIACZEJ 8 B PIĘTRO JANKOWO GDAŃSKIE

POWIERZCHNIA CAŁKOWITA 175.72m²



1.1 SYPIALNIA 1	16.51 m ²
1.2 SYPIALNIA 2	17.16 m ²
1.3 ŁAZIENKA	8.81 m ²
1.4 HOL	8.90 m ²
1.5 GARDEROBA	4.02 m ²
1.6 SYPIALNIA 3	15.39 m ²
1.7 SYPIALNIA 4	15.20 m ²

RAZEM 85.99 m²

PROPOZYCJA ARANŻACJI

0 1 2 3 4 [m]

DOM W ZABUDOWIE BLIŹNIACZEJ

JANKOWO GDAŃSKIE

