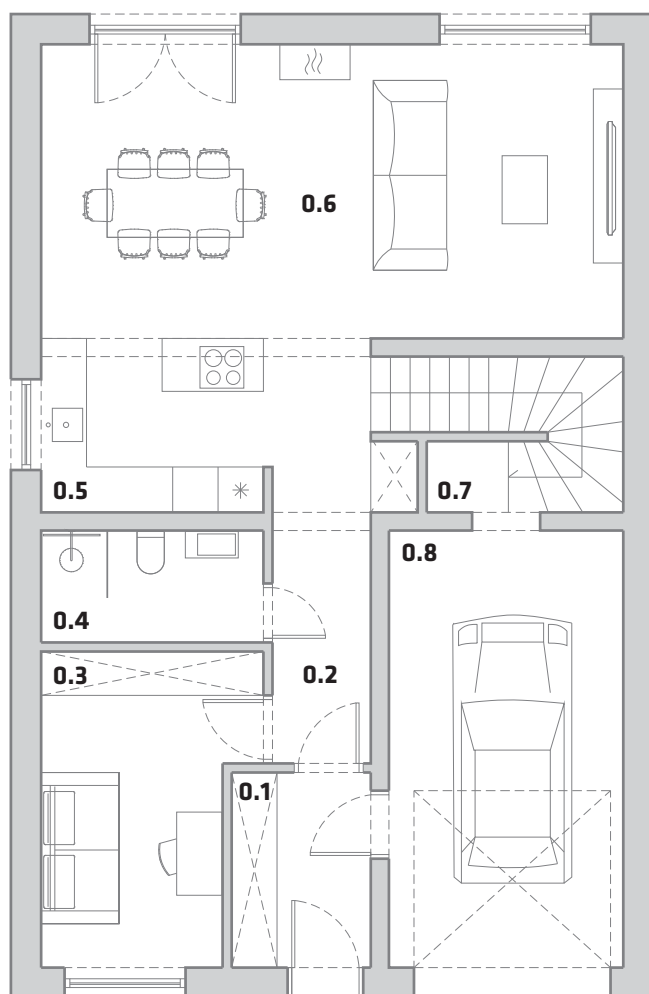


DOM W ZABUDOWIE BLIŹNIACZEJ 7 A PARTER

JANKOWO GDAŃSKIE

POWIERZCHNIA CAŁKOWITA 175.72m²



| | |
|--------------------------|----------------------|
| 0.1 SIEŃ | 4.62 m ² |
| 0.2 KORYTARZ | 4.30 m ² |
| 0.3 POKÓJ | 11.29 m ² |
| 0.4 ŁAZIENKA | 4.35 m ² |
| 0.5 KUCHNIA | 12.90 m ² |
| 0.6 POKÓJ DZIENNY | 30.30 m ² |

RAZEM 67.76 m²

| | |
|----------------------|----------------------|
| 0.7 KOTŁOWNIA | 4.29 m ² |
| 0.8 GARAŻ | 17.68 m ² |

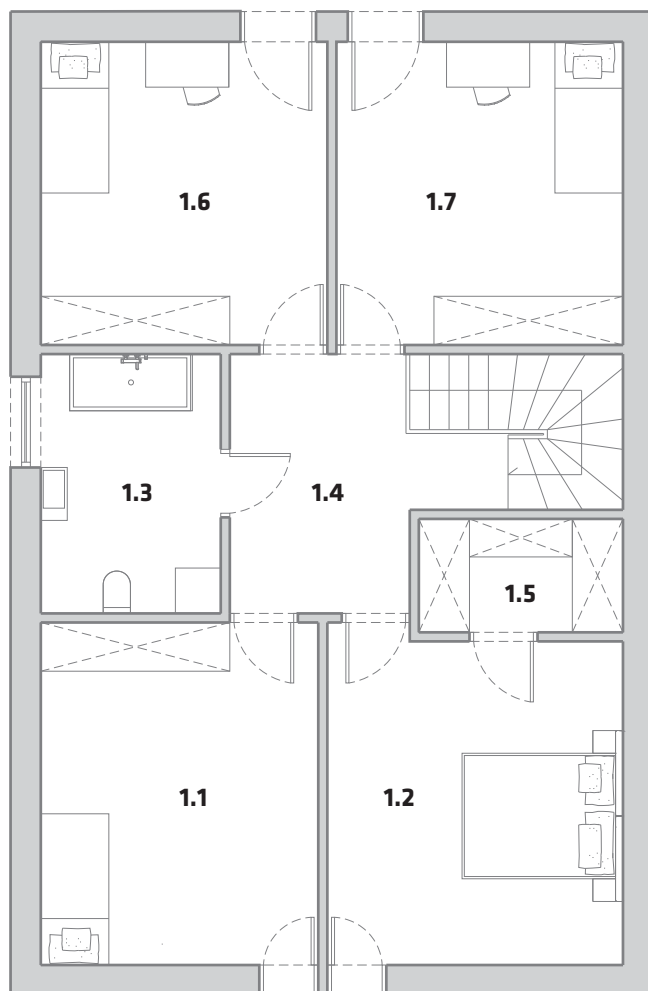
RAZEM 89.73 m²

PROPOZYCJA ARANŻACJI

0 1 2 3 4 [m]

DOM W ZABUDOWIE BLIŹNIACZEJ 7 A PIĘTRO JANKOWO GDAŃSKIE

POWIERZCHNIA CAŁKOWITA 175.72m²



| | |
|------------------------|----------------------|
| 1.1 SYPIALNIA 1 | 16.51 m ² |
| 1.2 SYPIALNIA 2 | 17.16 m ² |
| 1.3 ŁAZIENKA | 8.81 m ² |
| 1.4 HOL | 8.90 m ² |
| 1.5 GARDEROBA | 4.02 m ² |
| 1.6 SYPIALNIA 3 | 15.39 m ² |
| 1.7 SYPIALNIA 4 | 15.20 m ² |

RAZEM 85.99 m²

PROPOZYCJA ARANŻACJI

0 1 2 3 4 [m]

DOM W ZABUDOWIE BLIŹNIACZEJ

JANKOWO GDAŃSKIE

